

با سلام

برای استفاده هرچه مفیدتر لطفا مطالب زیر را به دقت مطالعه کنید .

برای استفاده از کلاس Online موارد زیر مورد نیاز میباشد :

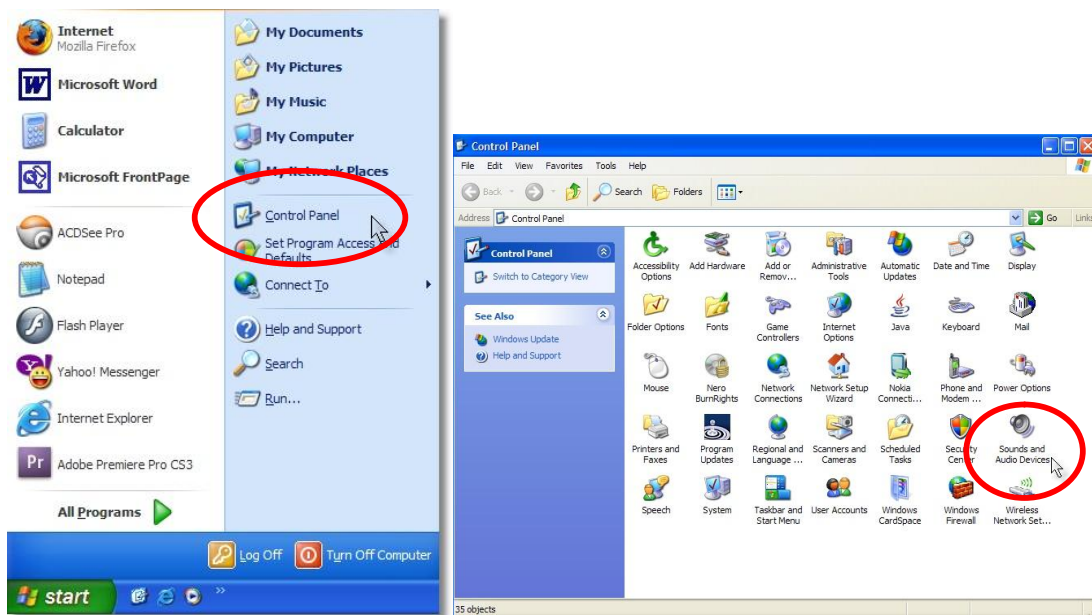
۱. Flash Player6 + Internet Browser یا نسخه بالاتر
۲. Microphone
۳. ارتباط اینترنت ( dial-up )

توضیحات :

- لطفا برای تست بهتر Firewall سیستم را خاموش نمایید . ( یا پورت دسترسی Flash را باز کنید )
- قبل از شروع تست ، از اتصال میکروفون و کیفیت صدای آن اطمینان حاصل نمایید .
- در حین اتصال Flash Player به سرور در بخش تنظیمات میکروفون حساسیت میکروفون را در حالت حداکثر قرار دهید.
- برای جلوگیری از برگشت صدا ( Feed Back ) از هدست استفاده نمایید.

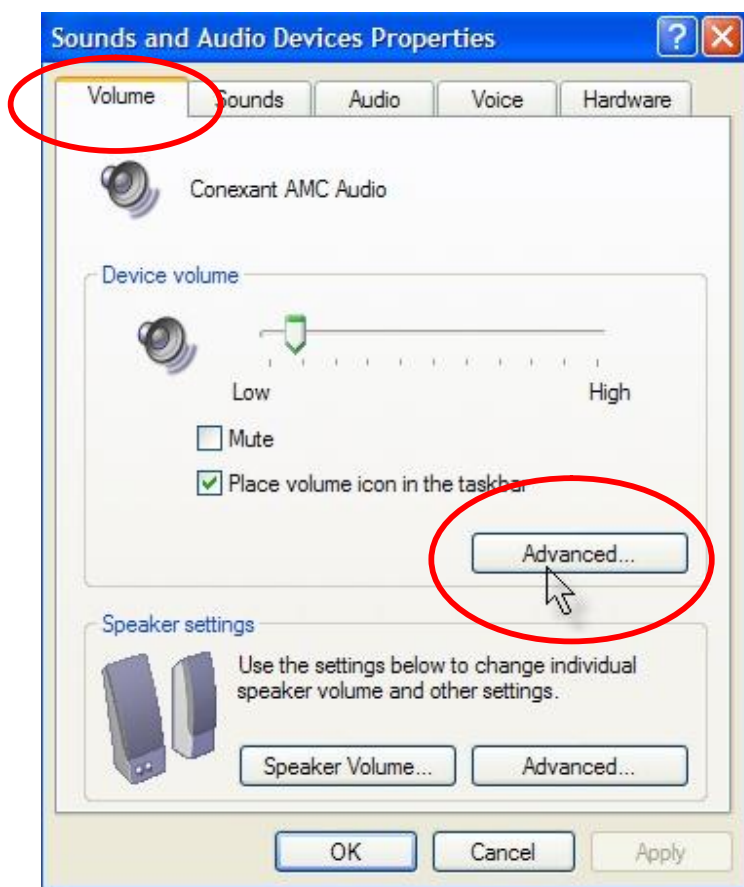
روش تنظیم میکروفون:

از Start بخش Control Panel را باز کنید

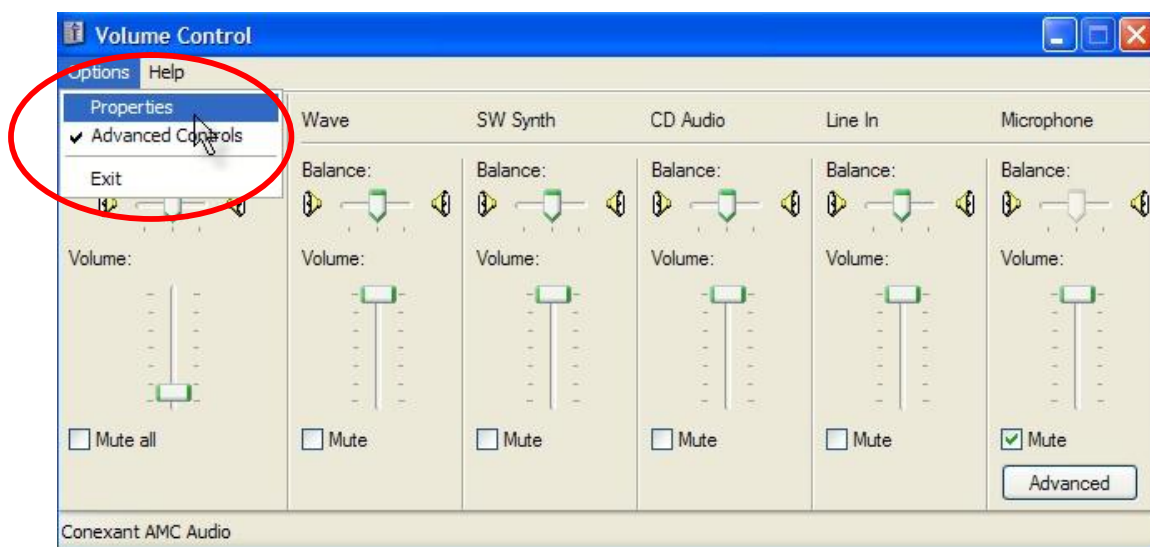


در Control Panel به قسمت Sounds and Audio Devices مراجعه کنید .

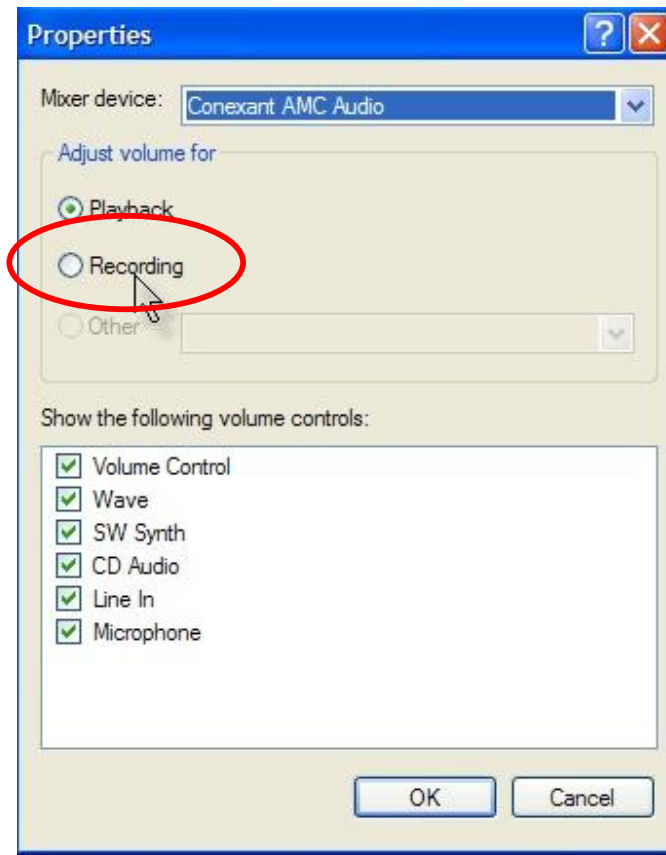
در Tab تنظیمات ولوم صدا ، تنظیمات پیشرفته را باز کنید.



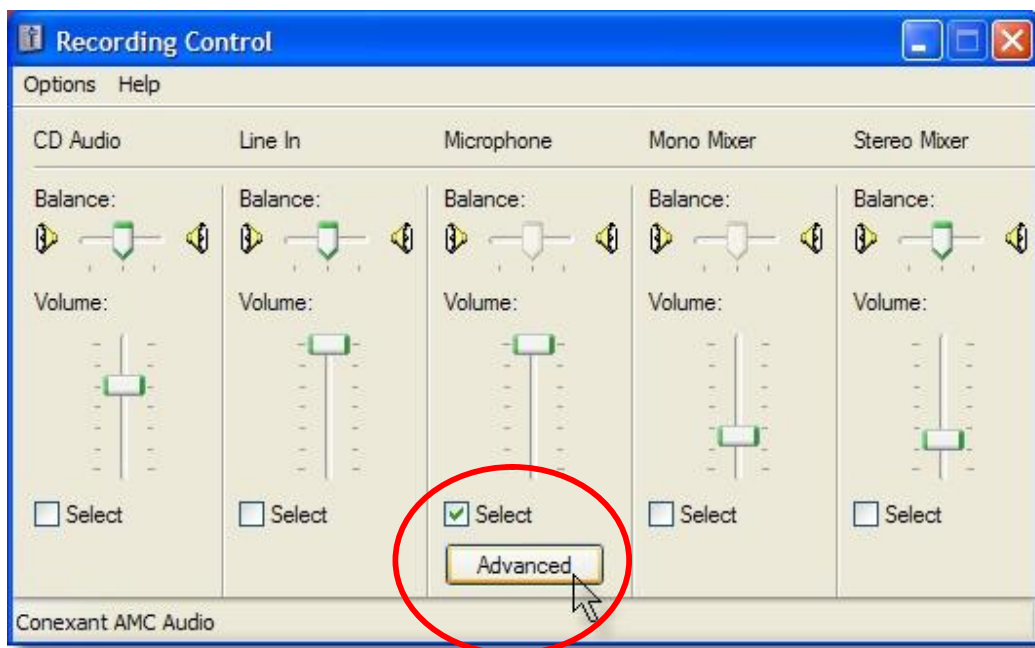
در پنجره Volume Control منو Option را باز کرده ، گزینه Properties را کلیک کنید .



در پنجره جدید ، گزینه Recording را کلیک کنید .



پس از زدن کلید OK به پنجره Recording Control منتقل میشوید ، سپس کلید Advance را کلیک کنید .



دقت کنید که گزینه Microphone Boost تیک خورده باشد .



در پایان کلید Close را زده به پنجره Recording Control باز میگردید . آن را هم Close کرده تنظیمات میکروفون به پایان رسیده است .

## تنظیمات کلاس :

پس از وارد کردن User Name and Password وارد کلاس می شوید. ( زمان لود شدن کلاس با پهنای باند مودم ، در حدود ۷ ثانیه میباشد )

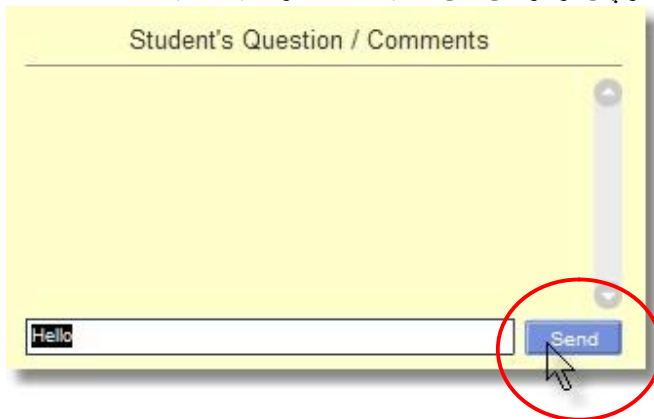
The screenshot shows an online classroom interface with several key components and their functions explained in Persian callouts:

- E-Board:** A large whiteboard area. Callouts indicate it is the "E-Board" (برد مجازی E-Board) and that it is "not currently in the class" (لیست حاضرین در کلاس). A callout points to a top-left icon, stating it is a "key to open the E-Board tool box" (کلید باز کردن جعبه ابزار تخته مجازی E-Board).
- Students Online:** A list of active users, currently showing "reza".
- Text Chat:** A chat area with a "Text Chat" label. A callout explains it is for "sending voice in a screenshot-like automatic way" (ارسال صدا به صورت اتوماتیک). Another callout points to the "Auto" checkbox, stating it is "active (Auto) in the current state" (در حالتی که Auto فعال میباشد) and that "pressing it is not necessary" (فشار دادن نیست).
- Log Area:** A section for logging in and out. It includes a "Login" button and a "Log Off" button. A callout points to the "Login" button, stating it is a "key to enter the class" (کلید ورود به کلاس). A callout points to the "Log Off" button, stating it is a "key to exit the class" (کلید خروج از کلاس).
- Student's Question / Comments:** A section for submitting questions or comments. It features a text input field with "Hello" and a "Send" button. A callout points to the input field, stating it is for "text entry" (محل تایپ متن). A callout points to the "Send" button, stating it is a "key to send" (کلید ارسال).
- Connection Status:** A small icon in the bottom left corner. A callout explains it is a "status indicator for connection" (چراغ وضعیت ارتباط) with a yellow light for "modem connection" (ارتباط مودم - زرد), a red light for "disconnection" (قطع ارتباط - قرمز), and a green light for "DSL connection" (ارتباط DSL - سبز).

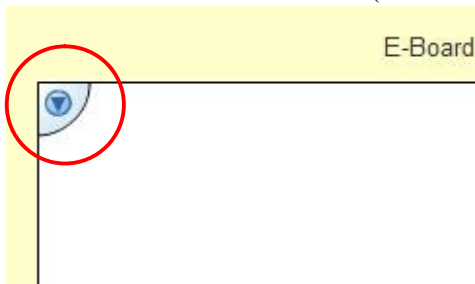
برای ورود به کلاس ، نام خود را تایپ کرده و کلید Login را بزنید .



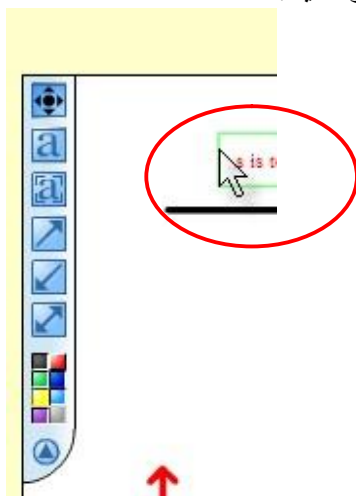
برای تایپ مطلب در کادر مورد نظر کلیک کرده و پس از نوشتن متن ، کلید Send را کلیک کنید .



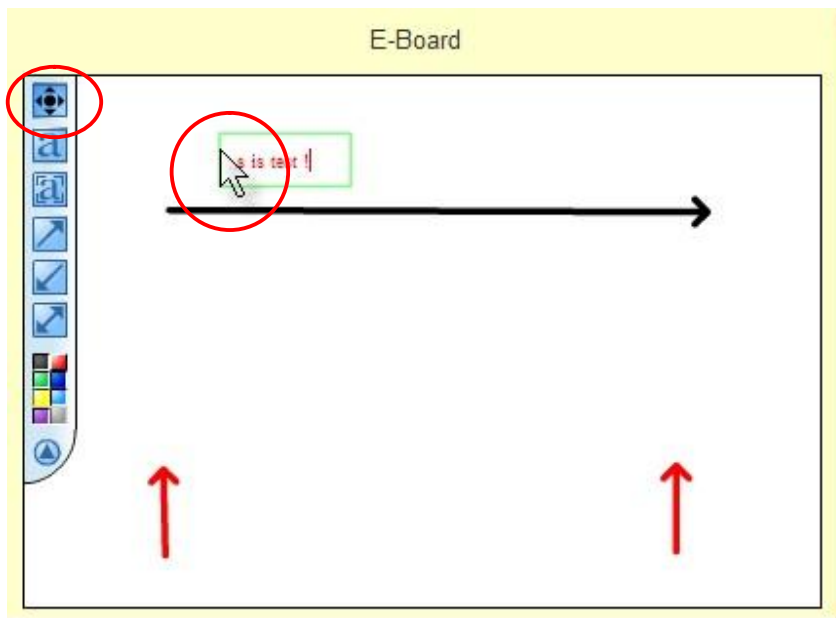
برای باز کردن منو ابزار E-Board ، کلید آن را کلیک کنید . ( فقط استاد )



با ابزار های موجود در منو ابزار E-Board ، اشکال و نوشته های خود را وارد کنید .



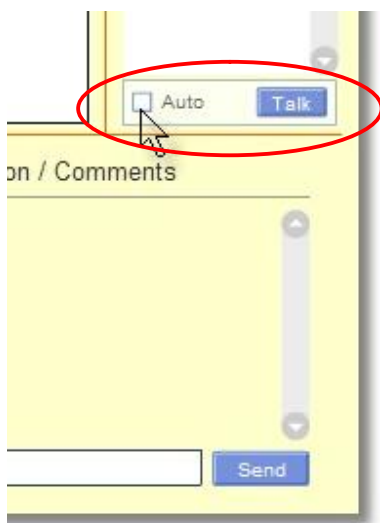
برای پاک کردن هر یک از اشیاء ترسیمی یا نوشته ها ابزار Select Object را انتخاب کنید و وقتی پیکان ماوس به شکل علامت دست (در جوار شیء مورد نظر) تغییر کرد ، با کلیک کردن ، آن را انتخاب کنید در این حالت کادر سبز رنگی در حاشیه Object ظاهر میگردد ، این کادر به معنی این است که آن شیء انتخاب شده است . سپس کلید Delete را از روی کی برد بزنید . آن شیء حذف میگردد .



## ارسال صدا :

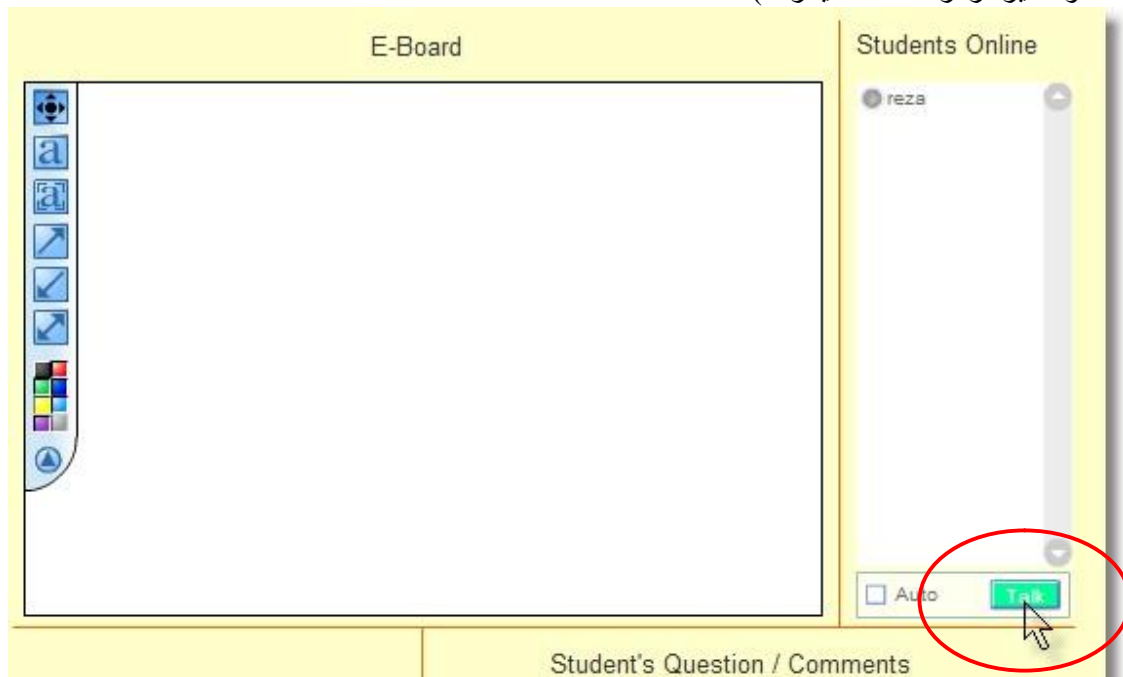
### روش اول :

این نرم افزار مجهز به سیستم هوشمند مکالمه میباشد . برای فعال سازی آن لطفا در طول کلاس ، زمانی که نیاز به ارسال صدای شما میباشد گزینه Auto را انتخاب کنید . در این حالت دیگر نیازی به نگه داشتن کلید Talk نیست و به راحتی صدای شما در کلاس پخش میگردد .



## روش دوم:

برای ارسال صدا کلید Talk را فشار داده و نگه دارید در این حالت تا زمانی که این کلید را نگه داشته اید صدای شما در کلاس پخش میگردد ( در حالت استفاده از مودم لطفا از این کلید استفاده نکنید ، چون باعث قطع و وصل صدا و تاخیر در ارسال صدا میگردد )



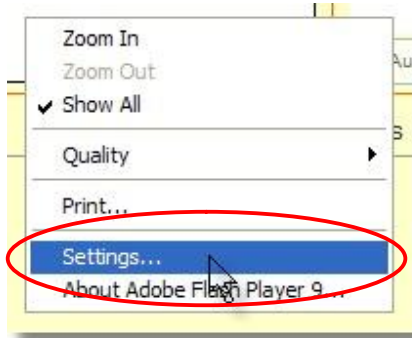
برای اولین بار که به این سیستم متصل می شوید ، در خصوص اجازه ارتباط با سرور کلاس و تنظیمات صدا از شما سوال می شود .  
اکنون شما چنین تصویری را ملاحظه خواهید کرد .



لطفا کلید Allow را فشار دهید تا ارتباط با سرور کلاس برقرار گردد . ( در صورت وجود Firewall از شما سوالی در خصوص صدور مجوز به این ارتباط پرسیده میشود ، به Firewall اجازه ارتباط را بدهید - پیشنهاد میکنیم که در طول کلاس Firewall خود را خاموش یا غیر فعال Disable کنید )



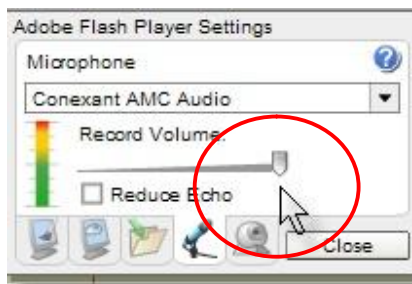
برای ارتباط بهتر حتما در اولین ارتباط با سرور ، روی زمینه کلاس کلیک راست کنید تا منو تنظیمات Flash نمایان شود . سپس گزینه Settings را کلیک کنید .



در این مرحله گزینه Remember را تیک زده تا این تنظیمات برای حضور بعدی شما در کلاس ذخیره گردد .



سپس گزینه چهارم از سمت چپ ( عکس میکروفون ) را کلیک کنید و ولوم صدای میکروفون را تا حداکثر بالا ببرید . ( دقت کنید نوع میکروفونی که به کامپیوتر خود وصل میکنید در کیفیت صدا بسیار تاثیر دارد - از میکروفون مرغوب و سالم استفاده کنید )

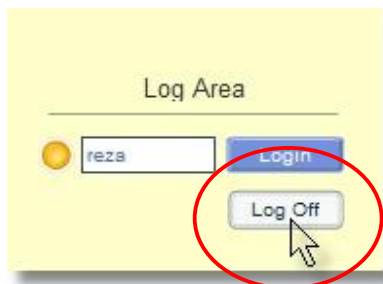


در پایان کلید Close را زده تا این تنظیمات روی کامپیوتر شما ذخیره شود .



هم اکنون تنظیمات انجام شده است ، از حضور در کلاس آنلاین لذت ببرید .

جهت خروج از کلاس حتما ، دکمه LogOff را کلیک کنید .



با تشکر